

第 32 回 社会福祉士会近畿ブロック研究・研修 兵庫大会

『くにうみの島より いのち輝く「支縁」』

～孤独・孤立に寄り添うソーシャルワーカー～』



開催日 2025年2月8日(土)・9日(日)
会場 洲本市文化体育館 (洲本バスセンターから徒歩5分)
<https://www.city.sumoto.lg.jp/site/buntai/>
主催 社会福祉士会近畿ブロック研究・研修大会運営委員会

後援 (予定) 兵庫県・洲本市・淡路市・南あわじ市
兵庫県社会福祉協議会・洲本市社会福祉協議会
淡路市社会福祉協議会・南あわじ市社会福祉協議会
日本社会福祉士会・兵庫県介護福祉士会・兵庫県精神保健福祉士協会
兵庫県医療ソーシャルワーカー協会・兵庫県介護支援専門員協会

第 32 回 社会福祉士会近畿ブロック研究・研修 兵庫大会 開 催 要 項

◎大会テーマ

『くにうみの島より いのち輝く「支縁」』

～孤独・孤立に寄り添うソーシャルワーカー～

1.開催趣旨

「あなたは社会とのつながりを感じながら健康で幸せに生活していますか？」

この問いに私たちの何人が「はい」と答えられるでしょうか。

世界保健機構（WHO）憲章前文では、「健康とは、肉体的にも、精神的にも、そして社会的にも、すべてが満たされた状態にあること」と記されており、社会的に満たされている状態を、健康を構成する一つの重要な要素として捉えています。

我が国では、「地域共生社会の実現」に向けて、「孤独・孤立に悩む人を誰ひとり取り残さない社会」、「相互に支え合い、人と人との『つながり』が生まれる社会」を目指すために、新たに、「孤独・孤立対策推進法」（令和 5 年 5 月 31 日）が成立しました。

この法律の基本理念は、①孤独・孤立の状態は人生のあらゆる段階において何人にも生じ得るものであり、社会のあらゆる分野において孤独・孤立対策の推進を図ることが重要であること、②孤独・孤立の状態にある者及びその家族等（当事者等）の立場に立って、当事者等の状況に応じた支援が継続的に行われること。③当事者等に対しては、その意向に沿って当事者等が社会及び他者との関わりを持つことにより孤独・孤立の状態から脱却して日常生活及び社会生活を円滑に営むことができるようになること、以上をその目標として、必要な支援が行われること、と記されています。

人生のあらゆる段階のあらゆる分野の当事者の意向に沿って、継続的に支援していくことは、私たち社会福祉士が強みとしている支援の在り方だと思います。

近畿ブロック研究・研修 兵庫大会を「兵庫県・淡路島」の地で初めて開催いたします。

「古事記」「日本書紀」によると、日本で最初に生まれたのが「淡道之穂之狭別島（あわじのほのさわけのしま）」すなわち淡路島であるといえます。

我が国の始まりの時を刻み、明石海峡をつなぐ「虹のかけはし」をわたり、国生み神話ゆかりの場所で、孤独・孤立に課題をもつ方々と社会との「つながり（縁）」を支えて寄り添う「支縁(しえん)」について、皆様とともに考えていきたいと思ひます。

2.主 催 社会福祉士会近畿ブロック研究・研修大会 実行委員会
(事務局：一般社団法人 兵庫県社会福祉士会)

3.開 催 日 2025 年 2 月 8 日(土)・9 日(日)

4.会 場 洲本市文化体育館 (洲本バスセンターから徒歩 4 分)
<https://www.city.sumoto.lg.jp/site/buntai/>

5.参加定員 200 名

6.参加対象及び参加費



	1 日のみ	2 日間
社会福祉士会会員	4,000 円	7,000 円
一般	6,000 円	11,000 円
学生	500 円	1,000 円

7.プログラム

【1日目】2月8日(土)

開会式（文化ホール）	（受付 12:00～） 13:00～13:15（15分）
開会のあいさつ	
記念シンポジウム（文化ホール）	13:20～15:35（135分）
【テーマ】 新しい発想の社会資源から学ぶ、新しい支援のかたち ～株式会社やNPOによる社会資源の開発～	
社会の新たな生活課題に対応する「社会資源」の開発は、地域社会を巻き込んで創造されるべきものです。しかし、だれがどのように社会資源の開発を進めるのか、責任や基準は明確化されていません。	
今回は、先駆的な取り組みをしている「株式会社」や「NPO」から、組織概要、事業内容や発想、今後の展望などをうかがいます。さらに、従来の福祉供給セクターや自由意思の地域活動、地縁組織の参加協力による「社会資源」開発について考えます。	
【シンポジスト】	
① 株式会社「御用聞き」社長 古市 盛久 氏 「会話で世の中を豊かに～生活者と担い手の自己実現に寄り添う～」	
② 株式会社「ウチらめっちゃ細かいんで」代表取締役 佐藤 啓 氏 「ひきこもりのひとたちは人材の宝庫だった！ ひきこもり×在宅×IT＝∞」	
③ 認定NPO 法人ソーシャルデザインセンター淡路（SODA） 理事長 木田 薫 氏 「だれもが役割のある社会に向けて、SODAの取り組み」	
【コーディネーター】 兵庫県立大学社会科学部教授 木下 隆志 氏	
分科会・ポスター発表	15:45～17:15（90分）
会員実践・研究発表（兵庫・滋賀・奈良担当）	
第1分科会（相談援助・福祉経営）	
第2分科会（権利擁護・生活構造）	
第3分科会（地域支援・実践研究）	
ポスター発表 発表者が質疑に応じます（2日目は掲示のみです）。	
懇親会	18:00～20:00（120分）
会 場:淡路ごちそう館 御食国（本会場より徒歩移動） 参加費:6,600円 兵庫県洲本市塩屋 1-1-8 バス停(洲本/淡路交通)徒歩約1分 https://www.miketsu.jp	

【2日目】2月9日(日)

分科会	9:30～11:30 (120分)
自由企画分科会 (大阪・京都・和歌山担当)	
第4分科会 大阪	
テーマ：実践研究ゼミナール in 淡路島	
第5分科会 京都	
テーマ：家族との面接で役に立つ、家族ソーシャルワークについて考える ～ジェノグラムを活用した家族理解～	
第6分科会 和歌山	
テーマ：「子どもシェルターるーも」の実践 ～いつもこどもをまんやかに～	
昼食休憩	11:30～12:20 (50分)
食事会場：会議室1AB・会議室2C	
記念講演 (文化ホール)	12:30～14:00 (90分)
【演題】 (仮) 社会のかたちと支援のかたち ～孤独・孤立に寄り添うソーシャルワークのあり方を考える～	
【講師】 兵庫県立大学社会科学研究科教授 木下隆志 (きのしたたかし) 氏	
生年月日：1968年2月22日	
所属：公立大学法人兵庫県立大学教授	
趣味：読書・ビデオ鑑賞	
好きな映画：アフタースクール・しあわせのパン	
好きな俳優：大泉洋	
大泉洋が好きなことから、影響を受けてパーマにしている	
	
閉会式 (文化ホール)	14:10～14:30 (20分)
【表彰式】	
優秀発表者表彰・近ブロ大賞及び近ブロ賞の発表と表彰	
【閉会のあいさつ】	
一般社団法人兵庫県社会福祉士会	
次期開催地 一般社団法人京都社会福祉士会	
	

8. 分科会について

【会員実践・研究発表分科会、ポスター発表（1日目 15:00～17:00）】

- ・各分科会とも実践報告発表形式（1分科会3発表程度）により行います。
- ・分科会での口頭発表は、1発表あたり20分程度（質疑応答含む）とします。
- ・ポスター発表では15:00～17:00の間、発表者がポスター横で参加者の質疑に応じます。
- ・「近畿ブロック研究・研修大会 会員実践・研究発表分科会表彰要領」に則り、各分科会から優秀な実践・研究発表に対し近畿ブロック賞、そのうち最も優秀な実践・研究発表を近畿ブロック大賞として表彰します。

【自由企画による分科会（2日目）】

第4分科会 9:30～11:30 担当：公益社団法人 大阪社会福祉士会

○テーマ：実践研究ゼミナール in 淡路島

○形式：講義と演習

○趣旨・概要

社会福祉士は社会福祉実践と理論を言語化し、社会福祉士や他職種など社会への発信することが求められています。社会福祉士会においても毎年の全国大会・社会福祉士学会のほか、近畿ブロック大会においても第32回大会から「実践報告」枠が設定されるなど、会員による実践の整理・発信できる機会が充実してきました。

大阪社会福祉士会では2015年度より会員向けに「実践研究ゼミナール」を開催し、会員の実践・関心を元にした実践研究活動を支援してきました。今回は淡路島で出張版ゼミナールを開催し、実践研究・実践報告への道のりや進め方などを取り上げ、会員をはじめとする社会福祉士の実践研究・実践報告の参加拡充を図ります。

○講演者：（公社）大阪社会福祉士会生涯研修センター調査研究部会委員長 遠藤幸一氏

第5分科会 9:30～11:30 担当：一般社団法人 京都社会福祉士会

○テーマ：家族との面接で役に立つ、家族ソーシャルワークについて考える
～ジェノグラムを活用した家族理解～

○形式：講義と演習

○趣旨・概要

2023（令和5）年に公布された孤独・孤立対策推進法では、当事者だけでなく家族にも焦点を当てて支援をしていくことが求められています。また、重層的支援体制整備事業でも地域づくりを進める上で、家族への支援や家族理解のプロセスは避けて通れなくなっています。

今大会の京都分科会では、家族ソーシャルワークについて取り上げます。その基盤の一つである家族支援、家族理解の実践については家族療法の考え方をベースに京都で長く実践され、現在も全国の福祉職が学びにきています。その家族ソーシャルワークの実践の中心的な内容と技法について、講義と演習を用いて学びます。支援にジェノグラムを活用する家族理解の方法と面接技法等について取り上げたいと思います。

○講演者：京都光華女子大学 講師 千葉晃央氏

第6分科会 9:30～11:30 担当：一般社団法人 和歌山県社会福祉士会

○テーマ：「子どもシェルターーも」の実践 ～いつもこどもをまんなかに～

○形式：講義

○趣旨・概要

社会福祉士という資格制度が創設（1987年）されて30年以上が経ち、私達が活躍する分野も様々に広がってきました。特に、児童分野での実践は、大きく、そして、深いものとなっています。児童相談所や児童施設といった場所での実践だけでなく、スクールソーシャルワーカーとしての動きは、2024年度の『こども家庭ソーシャルワーカー』という資格創設へとつながっていききました。

このような新しい時代の流れの中で、発達段階にある子ども達への支援をどのようにしていけば良いのでしょうか。社会福祉士はいかに実践していけば良いのかを権利擁護に焦点をあて、今一度考えます。

本企画では、児童分野に造詣の深い弁護士に、日常携わっていらっしゃる支援についてご講演いただき、私達、社会福祉士としての今後の歩みを考えたいと思います。

【講師より】

子どもの権利条約では、子どもが自分に関係する全ての事柄について、自由に自分の意見を表明する権利が保障されています。2013年（平成25年）に設立された「子どもシェルターーも」では、権利の主体である子どもを常に主人公にして寄り合い、これまで120名を超える子どもを次の居場所へ送り出してきました。「子どもシェルターーも」での取り組みをもとに、権利の主体としての子どもの支援について考える機会となればと思います。

※「子どもシェルター」とは、虐待や非行など様々な理由により居場所を失った子どもの緊急避難場所です。

○講演者等：弁護士 伊藤あすみ氏

第32回 社会福祉士会近畿ブロック研究・研修大会 兵庫大会

＜参加申込詳細＞

1. お申込みについて

- 1) 本大会へのご参加・交流会・宿泊等のお申込みは本大会申込WEBサイト
(名鉄観光申込専用サイト https://www.mwt-mice.com/events/jscsw_kinki32th) よりお申込みください。



- 2) 本大会へのWEBサイトからのお申込みは2024年12月2日(月)より可能となります。
 3) 申込登録が完了いたしましたら、自動でご登録アドレスに「申込完了メール」が届きます。
 4) 申込完了メールに、振込案内が記載されていますので期日までにお振込みをお願いいたします。
(振込手数料はお客様ご負担となります)
 5) ご登録内容の確認は、本大会申込WEBサイトのマイページからログインしてご確認ください。
 6) お申込み締め切り日は、2025年1月10日(金)でございます。

2. 研究・研修大会参加費について「名鉄観光サービス株式会社が代行収受いたします」

種別	期間	参加費
都道府県社会福祉士会会員	1日のみ	4,000円
	2日間	7,000円
一般参加者(非会員)	1日のみ	6,000円
	2日間	11,000円
学生 (本業を持った学生は除く)	1日のみ	500円
	2日間	1,000円

(注) 入金後の参加費は、理由の如何を問わず返金できかねますのでご了承願います。(後日大会資料を送付させていただきます)

3. 懇親会について

開催日時場所 : 2025年2月8日(土) 18:00~20:00
 参加費 ⇒ お一人様 6,600円 (食事代、飲物代を含みます)
 会場 ⇒ 淡路ごちそう館 御食国 (本会場より徒歩移動)

4. 宿泊のご案内【名鉄観光サービス株式会社の募集型企画旅行です】

●ご宿泊設定日 2025年2月8日(土)

*上記日程以外については、別途ご相談下さい。 *最少催行人員1名です。 *添乗員は同行致しません。

No	ホテル名	最寄駅	客室	料金(お一人様あたり)
①	ハーバーホテル海月 TEL: 050-3160-1300	大会会場から徒歩5分	シングル	14,500円
		1泊朝食付/税金・サービス料込	ツイン	16,800円
②	シティーホテル海月 TEL: 050-3033-5156	大会会場から徒歩5分	ツイン	14,500円
		1泊朝食付/税金・サービス料込		
③	淡路プリンスホテル TEL: 0799-24-5885	大会会場から徒歩5分	ツイン	11,000円*暫定
		1泊素泊り/税金・サービス料込	和室(3人定員)	9,000円*暫定
④	淡路第2プリンスホテル TEL: 0799-23-0271	大会会場から徒歩5分	シングル	9,900円*暫定
		1泊素泊り/税金・サービス料込		
⑤	海月館 TEL: 050-3160-0100	大会会場から徒歩5分	和室 (4~6人定員)	27,000円
		1泊2食付/税金・サービス料込		
⑥	ホテルニューアワジ TEL: 0570-079922	洲本バスターミナルより送迎バス	和室 (4~6人定員)	28,000円
		1泊2食付/税金・サービス料込		
⑦	ホテルザ・サンプルザ TEL: 0799-23-1212	洲本バスターミナルより送迎バス	和室 (4~6人定員)	28,000円
		1泊2食付/税金・サービス料込		

5. 弁当のご案内

- 2025年2月9日（日）のご昼食として、お弁当を別途ご用意します。
- ◆お弁当（お茶付）・・・ 1個 1,650円（税込）

6. 変更・取消について

- 申込締切まで
変更・取消の際は、ホームページより、ご自身でログインしていただき変更をお願いいたします。
- 申込締切後
メールまたはFAX（078-321-5019）にて名鉄観光神戸支店までご連絡をお願いいたします。
- 宿泊につきましては、お客様の都合による取消の場合ご旅行条件に基づき、所定の取消料がかかりますので予めご了承ください。
- 取消の基準日は、当社の営業日・営業時間内（月～金/10:00～17:00）を有効と致します。
- 入金後の参加費は、理由の如何を問わず返金できかねますのでご了承ください。（後日大会資料を送付させていただきます）

ご旅行条件について

◆募集型企画旅行契約

この旅行（宿泊・交流会）は名鉄観光サービス(株)が旅行企画・実施するものであり、旅行に参加されるお客様は、当社と募集型企画旅行契約を締結することになります。

* 旅行契約の内容・条件については協議会参加券類送付の際に旅行条件書を同封いたしますので、ご確認くださいませようお願い申し上げます。

* 契約の内容・条件については、お申込み前に当社のホームページでもご確認くださいませ。

名鉄観光サービス株式会社 ホームページ (<http://www.mwt.co.jp>)
→ご利用案内（トップページ最下部）→運営・約款・条件書等について→ご旅行条件書

* ご旅行条件書は、「国内・募集型企画旅行の部」をご参照下さい。

◆取消料 お申込み後、お客様の都合によりお取消になる場合は、次の取消料が発生致します。

	20日前～8日前	7日前～2日前	前日	当日	無連絡
宿泊代	20%	30%	40%	50%	100%
交流会費	20%	30%	40%	50%	100%

	3日前まで	2日前以降
弁当代	無料	全額

◆個人情報の取り扱いについて

名鉄観光サービス株式会社は、旅行申込の際にご提出いただきました個人情報については、お客様との連絡のためや輸送・宿泊機関等の提供するサービスの手配及び受領のための手続きに利用させていただき、必要な範囲内で当該機関等に提供致します。

* 上記の他、当社の個人情報の取り扱いに関する方針については、ホームページでご確認下さい。

* ご旅行条件書は、「個人情報保護方針・個人情報保護の対応について」をご参照下さい。

* この旅行条件は、2024年9月1日を基準としております。

<参加・宿泊等申込み先>

旅行企画・実施 **名鉄観光サービス株式会社 神戸支店**（観光庁長官登録旅行業第55号・日本旅行業協会正会員）
〒650-0032 兵庫県神戸市中央区伊藤町121 神戸伊藤町ビル2階



TEL : 078-321-5005 / FAX : 078-321-5019

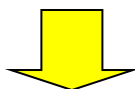
【営業時間 月～金曜日/10:00～17:00 土日祝日は休業】

■旅行業務取扱管理者： 邑脇 雅人 ■担当者： 西村・二宮・磯野

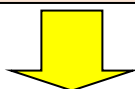
第32回 社会福祉士会近畿ブロック研究・研修大会 兵庫大会
＜参加申込の流れ＞

- 大会参加について下記の要領でお申込ください。
- 当日、『大会参加券』・『分科会参加券』・『宿泊券』・『懇親会参加券』・『お弁当券』をダウンロードしてご持参ください。
- 申込締め切り後の変更・取消の際は、弊社宛にメールまたはFAXにてご連絡ください。お電話での取消・変更はトラブルの原因となりますので、一切受付いたしかねます。申込WEBサイトは、兵庫県社会福祉士会のホームページからもご確認いただけます。

近畿ブロック研究・研修 兵庫大会開催要項（本冊子）を配布
2024年9月下旬頃から

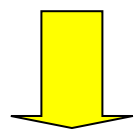


名鉄観光サービス(株)神戸支店 参加受付開始
2024年12月2日（月）

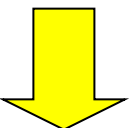


WEBでの申込

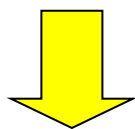
(URL:https://www.mwt-mice.com/events/jscsw_kinki32th)



申込締切日・・・・・・・・・・2025年1月10日（金）



参加費の振込期日 2025年1月20日（月）
※入金確認時点で契約成立となります




当日、参加券・懇親会券・宿泊券をダウンロードしてご持参ください

第 32 回社会福祉士会近畿ブロック研究・研修 兵庫大会 会場

洲本市文化体育館 〒656-0021 兵庫県洲本市塩屋 1 丁目 1 番 17 号

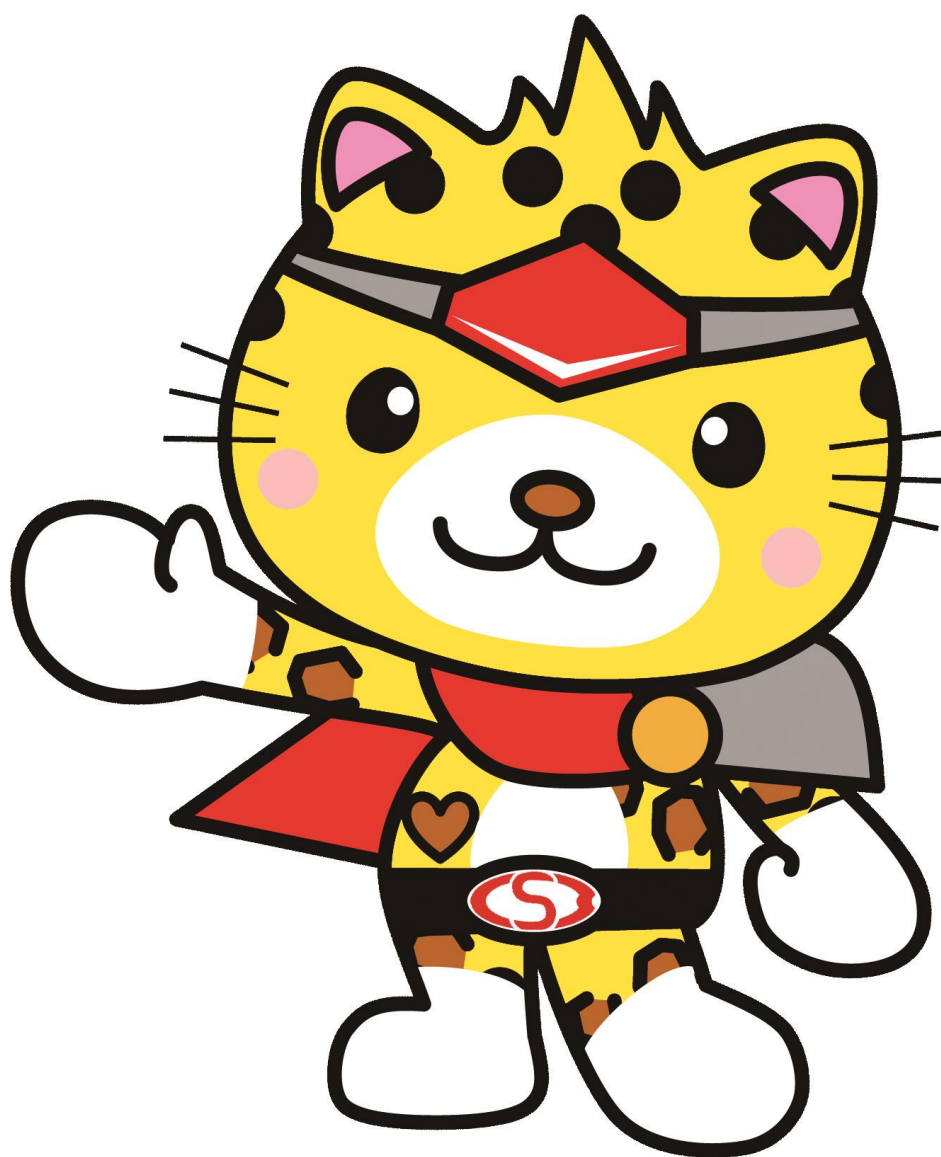


【アクセス】

- 高速バス「神戸三宮」から「洲本バスセンター」まで約 80 分です。
- 高速バス「高速舞子」から「洲本バスセンター」まで約 60 分です。  一番本数が多いです。
- 洲本バスセンターより洲本市文化体育館まで徒歩 5 分です。
- 車で来られる方 神戸淡路鳴門自動車道「洲本インター」下車 施設まで車で約 15 分です。
- 洲本市文化体育館駐車場（無料 140 台 開館時間 9 時～21 時以外の時間は駐車できません）があります。
洲本市文化体育館近くに 24 時間営業の洲本バスセンター前駐車場（有料、24 時間最大 600 円）もございます。

【各ホテルのご案内】





淡路でお会いできるのを楽しみにしております！