

Pocket

つなぐ
ささえる
まもる

Take free

vol. 9
2017年9月発行



ソーシャルワーカーは港に似ているかもしれない。受け入れて、繋ぐ。嵐がきても、きっと、大丈夫。

兵庫県社会福祉士会です。

あなたや家族の方が
生活の中で困ったことがあった時に、
お話をよくうかがって、
最も適したサービスに「つなぎ」、
生活を「ささえる」チカラになることが、
私たち社会福祉士の仕事です。
また、高齢の方や障害のある方を
「まもる」ため、
地域の自治体や弁護士などの
専門職と連携し、虐待防止にも
積極的に取り組んでいます。



特集

教えて！社会福祉士！

「総合事業」って何？

もしかしたら耳慣れないコトバかも知れません。
実は！あなたにも関係があるんです！

index

[特 集] 教えて！社会福祉士！「総合事業」って何？	02
社会福祉士インタビューvol.7	05
[事業報告] ソーシャルワーカーデー2017inひょうご	06
[研修案内] 兵庫社会福祉セミナーin西はりま	07



「総合事業」って何？

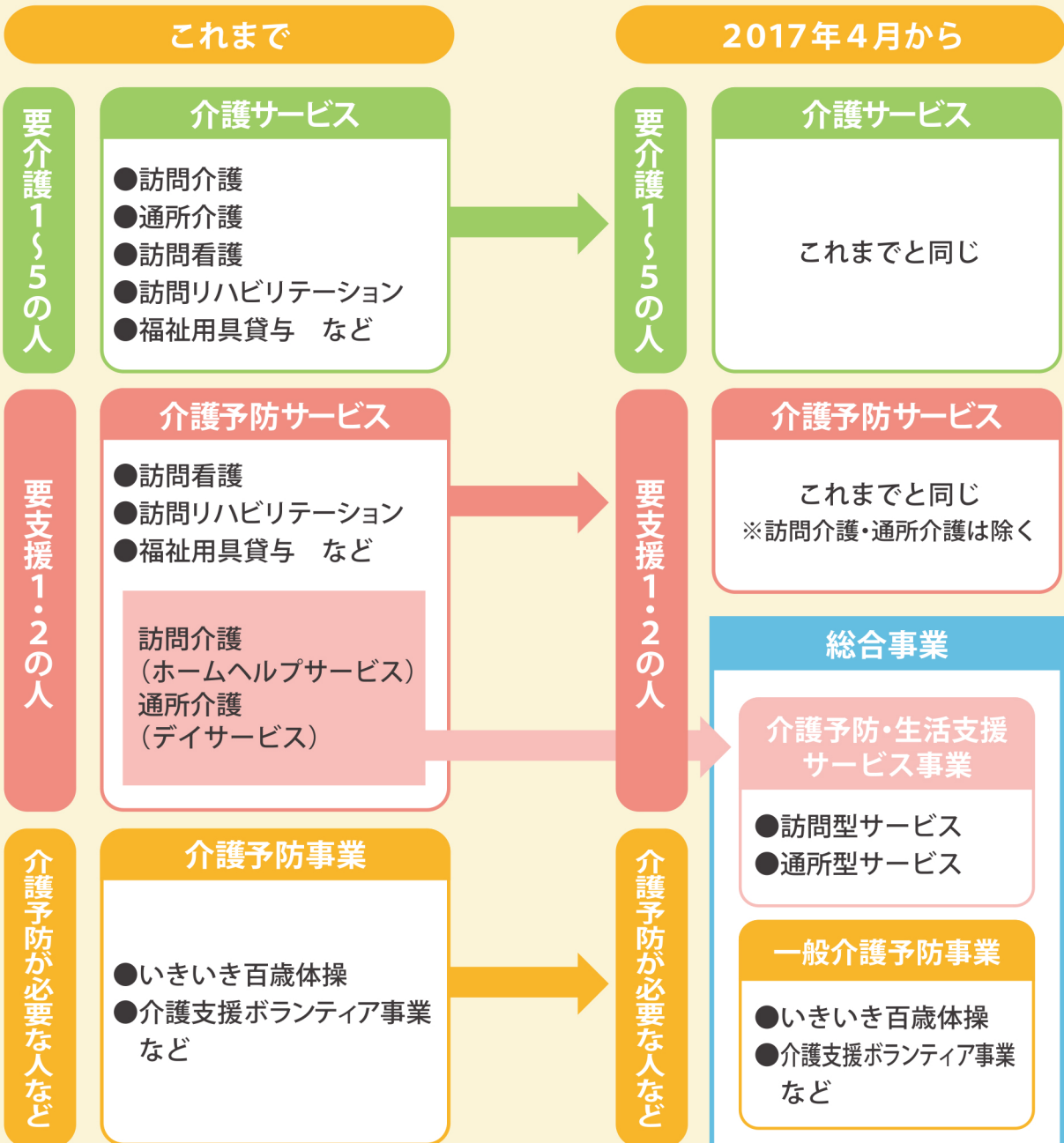
もしかしたら耳慣れないコトバかも知れません。
実は！あなたにも関係があるんです！



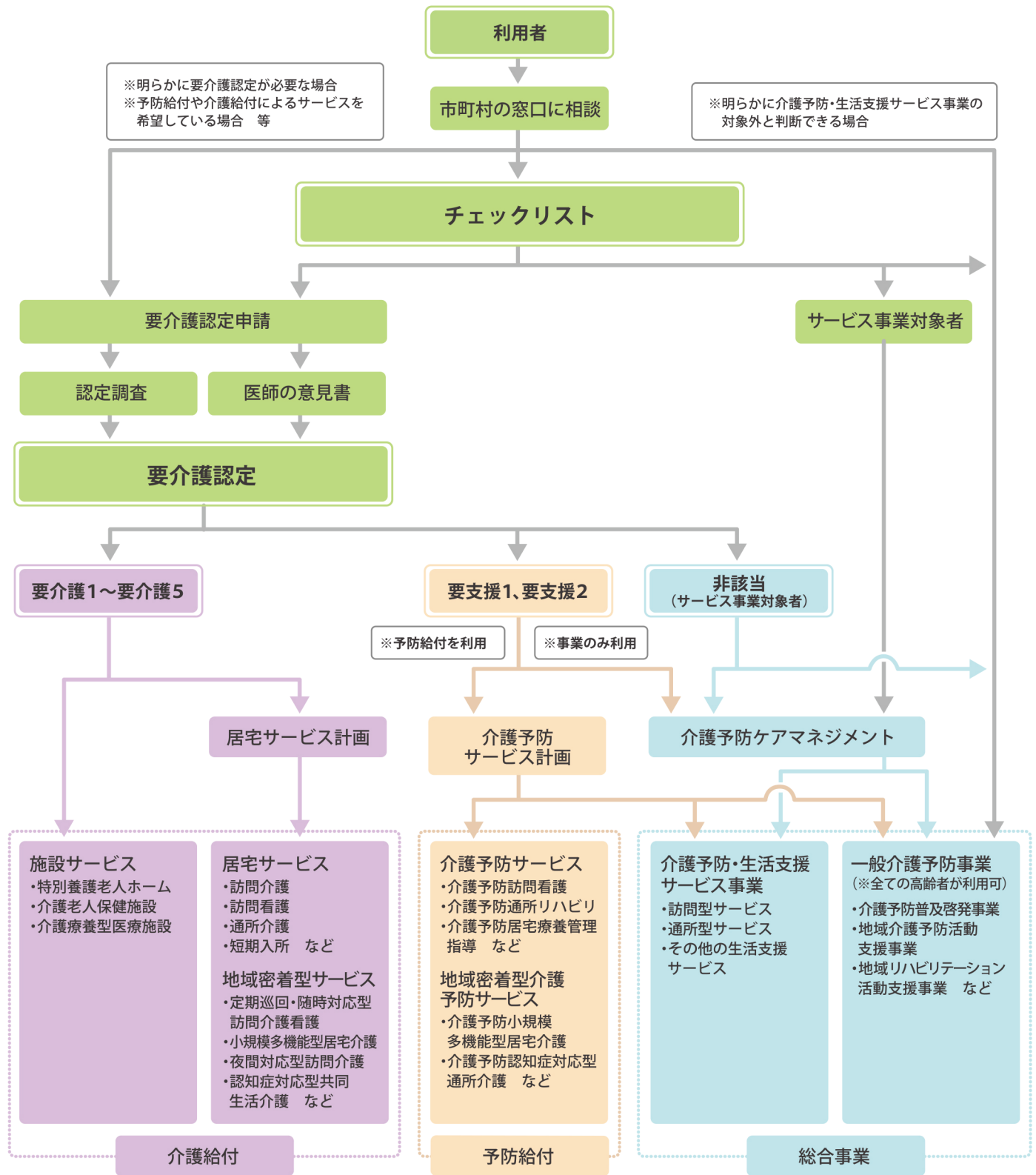
みなさんの介護予防や日常生活の自立を支援していきます。

総合事業とは、高齢者のみなさんが、いつまでも住み慣れた地域で自分らしく安心して暮らしていくことができるよう支えていく事業です。そのため、自分でできることを活かしながら生活することが大切です。総合事業では、これまでのサービスに加え、新たなサービスも開始しました。

介護保険法の一部改正により、2015年から「介護予防・日常生活支援総合事業（以下「総合事業」）がスタートし、2017年4月から全国の事業所でサービスが開始しました。



《サービス利用までの流れ》



出典：厚生労働省 http://www.kaigokensaku.mhlw.go.jp/commentary/flow_synthesis.html

《介護予防とは…》

「要介護状態の発生をできる限り防ぐ(遅らせる)こと、そして要介護状態にあってもその悪化をできる限り防ぐこと、さらには軽減を目指すこと」と定義されています。つまり、いつまでも自分らしく元気に過ごせるように、「日常生活の中で一人ひとりが自分のできることを継続していく」、「介護が必要な状態になっても、できることを見つけ生活を工夫していく」などが介護予防です。

総合事業
「一般介護予防事業」の
対象者とサービス

利用対象者

下記のいずれかに該当する人

- ①65歳以上のすべての高齢者
- ②その支援のための活動に関わる人

利用できるサービス

- ①介護予防把握事業
- ②介護予防普及啓発事業
- ③地域介護予防活動支援事業
- ④一般介護予防事業評価事業
- ⑤地域リハビリテーション活動支援事業

例えば…

「いきいき百歳体操」

いきいき百歳体操は、高齢者向けの運動プログラムとして、2003年に高知市で開発された重りを使った筋力運動です。0kgから1.2kgまで6段階に調整可能な重りを手首や足首に巻きつけ、椅子に座ってゆっくりと手足を動かします。

また、高齢者の心身機能の改善だけでなく、地域の社会活動に参加することで地域のつながりを強め、一人ひとりがいきいきと健康に過ごすことを目指しています。

総合事業
「介護予防・生活支援サービス」の
対象者とサービス

利用対象者

下記のいずれかに該当する人

- ①要支援1・2の認定を受けている人
- ②65歳以上の人で基本チェックリストの結果、事業対象者となった人

利用できるサービス

- ①訪問型サービス
- ②通所型サービス
- ③その他の生活支援サービス
例) 栄養改善を目的とした配食、住民ボランティア等が行う見守りなど
- ④介護予防ケアマネジメント

教えて!

「基本チェックリストって?」

生活機能の状態を確認する25項目の質問票です。

基本チェックリストにより、生活機能の低下が見られた方を、「事業対象者」としています。



【サービスの実施や内容・利用者負担などについては市町・提供する団体により異なります。詳しくはお近くの市町相談窓口か地域包括支援センターにお問い合わせください。】

総合事業、もつと読み解こう

神戸市内の「地域包括支援センター」職員、「デイサービスセンター」管理者 姫路市内の「ケアプランセンター」職員の3名からお話をうかがいました。総合事業、もつと読み解いていきましょう！

総合事業の特徴や従前の制度と異なるところは？

これまでは介護保険のサービスを利用しようと思うと、要介護認定の申請をしなければなりません。総合事業が始まってからは、限定的ではあるものの要介護認定の申請をしなくても、基本チエックリストで事業対象者に該当する場合、介護保険のサービスが使えるようになりました。ただし、自治体によって異なる場合もありますので、詳細についてはお住いの市町の相談窓口または地域包括支援センターにお問い合わせください。

要支援1や2で、既に訪問介護や通所介護を利用していた人はサービス内容などに変更はあるの？

総合事業になっても、サービスの内容や利用の仕方に大きな変

更はありません。身体状況に応じて、これまでと同様のサービスも利用することができます。

総合事業の魅力や、ここに注目！というポイントを教えてください。

一般介護予防事業が入ったことで、これまで「介護保険のことなど私には関係ない」と思っていた人も関心を持ち、地域包括支援センターに問い合わせをするなど今後のことを考えるきっかけになったように思います。また、市によっては一般介護予防事業に補助金が出ることもあります。現在地域で活動している場合、該当するかもしれない。活動を長く継続していくためにも、うまく活用できないか問い合わせをしてみたいですね。

総合事業の話をすると、利用者側に焦点を当てられることも

多いですが、サービス従事者側から言えば、フルタイム勤務や資格取得というのはハードルが高いが、数日の研修を修了することでサービス従事者になることができる、あるいは短時間であれば勤務が可能という人にとっては有り難い仕組みであると言えると思います。仕事のあり方や働き方改革などこの頃はよく謳われていますが、まさに新しい働き方の一つになるかもしれません。

介護の社会化が謳われ介護保険制度が始まりました。介護保険によって救われた人たちも大勢いると思いますが、一方で地域での繋がりが希薄化したとも言われています。フォーマルなサービスとインフォーマルなサービスは車の両輪です。どちらも大切で、どちらも必要。この総合事業は地縁の強化という意味合いもあるのだらうと思います。



兵庫県のソーシャルワーカーが結集！
専門職と県民の方々の
出会いと交流の一日

2017年7月9日、神戸市中央区の「デュオドーム」で開催されたソーシャルワーカーデー。兵庫県の社会福祉士会、介護福祉士会、介護支援専門員協会、精神保健福祉士協会、医療ソーシャルワーカー協会が集まりました。

それぞれの団体が専門性を活かした相談会、障害体験コーナー、チャリティー商品の販売等々、日々の活動の一端を県民・市民の方々にPR。またイベントに賛同して参加くださった企業・団体の催しや展示もバラエティに富み、会場は一日中笑いや歌声に包まれました。



社会福祉士会は専門性を活かし、医療・介護・福祉の「なんでも相談」を開催。



SWD Day

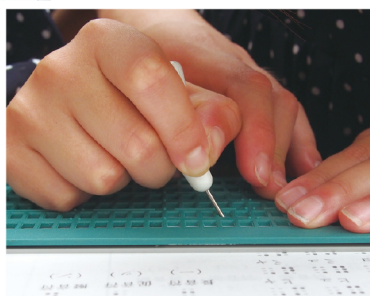
ソーシャルワーカーデー2017 in ひょうご

みんなのチカラで楽しさアップ!!



海の日には「ソーシャルワーカーデー」。全ての人を（海は一つである、力強く（海にはパワーがある）、かけがえない存在として（海は人類の母胎である）支援する、ソーシャルワーカーのこういった活動を海にたとえ、ソーシャルワーカーデーが海の日を設定されました。

Event Report



上段左より:「ぐりいと」クラウンパフォーマンス・「赤い羽根共同募金」あかはねちゃん / 下段左より: 障害疑似体験コーナー・笑福亭鶴笑さん「パペット落語」・点字体験・まいにち健康「いきいき体操」

「社会福祉士さんって初めて聞いたわ。」と言う方もおられました。「初めまして」の場にもなりました。この日をきっかけに、社会福祉士を少しでも身近に感じて頂きたいと思います。また来年、ソーシャルワーカーデーでお会いしましょうね。

相談援助の専門職、と言ってもなかなか県民・市民の皆さんに伝わりにくいのが社会福祉士の仕事でもあります。この日はある一家をモデルに、社会福祉士や、他の福祉専門職がどのように皆さんに関わっていくのかを、物語形式でご紹介。

あなたの隣に社会福祉士。専門職同士の連携を軸に「社会福祉士」をご紹介します。



あなたの生活のどんな場面で社会福祉士が登場するでしょう!?

兵庫社会福祉セミナー in 西はりま

社会資源 創つちやいました

福祉の最新情報の提供や
各分野での社会福祉士会の実践活動を通じ、
相互の研鑽を図るため開催します。

11月11日 **土**
@姫路飾磨市民センター

11月12日 **日**
@姫路・西はりま地場産業センター

13:30~15:00

【記念講演】

地域共生社会を

実現するには



【講師】
中村 剛氏

関西福祉大学 社会福祉学 研究科
社会福祉学部教授

15:10~17:10

【シンポジウム】

地域共生社会の実現が語られるなか、地域包括システムの構築や地域住民の力が重要視されています。住民の福祉を最優先した最良の実践を行うにはどのようにすればよいのか、西はりま地域で実際に先駆的な寄り添いの支援を実践されている方々を招き、「社会福祉士」を語りあいます。

【シンポジスト】

● 内海 正子氏

NPO法人はなのいえ理事長

● 梅原 智恵美氏

NPO法人ほほ笑みの森理事長

● 中嶋 僚氏

NPO法人ねこのて理事長

● 久永和彦氏

NPO法人スマイルアシスト理事長

【コーディネーター】

● 岡本和久氏

一般社団法人兵庫県社会福祉士会会長

9:30~12:00

【分科会・全体会】

第一分科会

(独立型社会福祉士支援委員会)

「ソーシャルワークの倫理について考えよう」

独立型社会福祉士の方もそうでない方も、改めて倫理について一緒に語りましょう。

第二分科会

(ソーシャルワーク研究委員会)

「ソーシャルワークの理論について基本に戻ってみませんか」

ソーシャルワークの理論に基づいて、実践していますか？

《参加費》

	1日目	2日目	両日
会員	2,000円	1,000円	3,000円
一般	3,000円	2,000円	5,000円

※学生…1日目と2日目 無料

申込書は兵庫県社会福祉士会の
ホームページにあります

「社会福祉士」のあなたへ



社会福祉士として活動をしている方、仕事はしていないけれど社会福祉士の資格を持っているあなた。兵庫県にお住まいか、職場が兵庫県であれば「兵庫県社会福祉士会」に入会することができます。
 たくさんの仲間と研鑽しあって専門家としての更なる自身と実力をつけていきませんか？



● キャンペーン期間 ●

2017年10月1日～12月16日

《特典1》
年会費
 ¥16,000が
 ¥8,000に!

《特典2》
研修
 割引券を
 進呈!

《特典3》
再入会者も
入会費
割引!

《特典4》
忘年会を
特別優待

- 特典1：2017年度年会費(2017年4月1日～2018年3月31日分)が対象です。
 8,000円は入会后キャッシュバックします。入会金5,000円は別途必要です。
 特典2：本会の研修で使用できる研修クーポン(500円分)をプレゼント。
 特典3：再入会者には入会金(5,000円)を本会が補助します。
 特典4：忘年会(2017年12月16日)の参加費通常3,000円を2,000円に割引し、
 ご優待します。新しいネットワークが広がるチャンスです。

*** 詳細は、兵庫社会福祉士会事務局までお問い合わせください ***



兵庫社会福祉士会は
 様々な事業活動を通じて
 社会に貢献することに
 努めています。

事業活動

- ・社会福祉に関する情報提供及び相談事業
- ・権利擁護に関する相談事業
- ・成年後見・後見監督に関する事業
- ・社会福祉士等の養成支援に関する事業
- ・地域包括支援センターへの支援に関する事業
- ・社会福祉従事者研修に関する事業
- ・生活困窮者支援に関する事業
- ・高齢者虐待・障害者虐待防止等に関する事業
- ・児童虐待防止・子育て支援等子ども家庭支援に関する事業
- ・福祉サービスの質の向上のための評価に関する事業
- ・社会福祉及び社会福祉士に関する調査研究事業
- ・県・市町の福祉計画への参画・提言
- ・その他、この法人の目的を達成するために必要な事業



編集後記

形あるものは時の流れとともに姿を変える。見えないものも、時として変わりゆく。人はその変化に戸惑い、慄く。
 2017年度より新に始まった総合事業。激しく移りゆく世界の中で、変わらないものの尊さに気づく。地縁、繋がり。変わる勇気と変える覚悟、そして変わらない大切なもの。それらを携えて、兵庫社会福祉士会の広報誌も新たなステージに踏み出していく。

この一枚

兵庫県立大学西はりま天文台
 (佐用郡佐用町西河内407-2)
 撮影者: 福田 崇徳さん

「なゆた望遠鏡」は日本国内最大にして公開望遠鏡としては、世界最大を誇る口径2mの望遠鏡。
 その力は100億光年もの時空を超えて宇宙の果てを見ることを可能にします。

